



© KUNSTKREIS TUTTLINGEN E.V.

Am Eichbühl 40  
78532 Tuttlingen  
+49 (7461) 8137  
Kunstkreis-Tuttlingen@web.de

Im April 2019

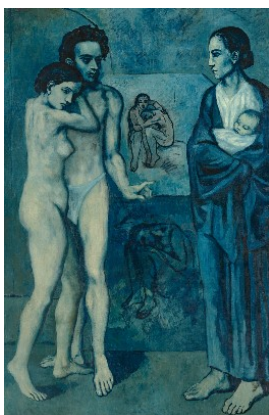
## FONDATION BEYELER 3. FEBRUAR – 26. MAI 2019 DER JUNGE PICASSO – BLAUE UND ROSA PERIODE

Liebe Kunstfreunde,

bei dieser Ausstellung handelt es sich um die bis dato hochkarätigste Ausstellung der Fondation Beyeler. Sie widmet sich den Gemälden und Skulpturen des frühen Pablo Picasso aus der sogenannten Blauen und Rosa Periode von 1901 bis 1906, allesamt Meilensteine auf dem Weg zum berühmtesten Künstler des 20. Jahrhunderts. Die Bilder dieser Schaffenszeit zählen zu den schönsten der Moderne und zu den wertvollsten Kunstwerken überhaupt und werden voraussichtlich in dieser Fülle nicht mehr gemeinsam, an einem Ort versammelt, zu sehen sein.

Gezeigt werden rund 75 Meisterwerke aus bedeutenden Museen und Privatsammlungen weltweit. In einem multimedialen Raum laden zudem faszinierende interaktive Bücher und ein Film zur Vertiefung in Leben und Werk des jungen Künstlers ein.

Wir werden **am Samstag, 25. Mai 2019 um 7:30 Uhr** am Autobahnhof starten, um zur Öffnung der Türen der **Fondation Beyeler**, um **10:00 Uhr**, die Ausstellung zu erreichen. Bis **11:30 Uhr** können Sie sich frei durch die



Ausstellung bewegen, um dann an unserer individuellen Führung, aufgeteilt in zwei Gruppen, teilzunehmen und in rund 75 Minuten mehr Hintergründe zu erfahren.

Nach dieser geistigen Erbauung fahren wir weiter zu einem nahegelegenen gutbürgerlichen Gasthof und dort um 13:30 Uhr mit regionalen Speisen und - wer möchte - gutem Wein aus eigenem Anbau zu stärken.

Je nach Dauer unseres Essens werden wir **Tuttlingen** voraussichtlich gegen 18:00 Uhr wieder erreichen.

Für **Mitglieder** kostet die Fahrt inklusive Eintritt und Führung **69 €** (Nichtmitglieder 92 €).

Mindestteilnehmerzahl beträgt 30 Personen, maximal können wir 40 Personen mitnehmen. **Die Vergabe der Plätze erfolgt in der Reihenfolge der Anmeldungen.**

Gerne können Sie bei dieser Gelegenheit auch Mitglied des Kunstkreises zu einem Jahresbeitrag von nur 40 € (ermäßigt 20 € für Partner, 10 € für Schüler und Studenten) werden.

Wir würden uns sehr freuen, wenn Ihnen unser Angebot zusagt und wir Sie am 25. Mai begrüßen dürfen.

Für sämtliche Fragen stehe ich Ihnen sehr gerne zur Verfügung.

Mit freundlichen Grüßen

Ihr   
Michael Martin  
1. Vorsitzender

✂-----  
Hiermit melde/n ich/wir mich/uns zur Kunstfahrt zur Fondation-Beyerler, Riehen, Schweiz, am 25. Mai 2019, von 07:30 – zirka 18:00 Uhr verbindlich an. Die Anmeldung muss bis spätestens 26.04.2019 erfolgen und ist nur gültig mit der Bezahlung der Teilnehmergebühr. Bei Stornierung oder nicht angetretener Fahrt ist eine Rückerstattung nicht möglich.

Name, Vorname \_\_\_\_\_  
Straße \_\_\_\_\_  
Ort \_\_\_\_\_  
Telefon \_\_\_\_\_ E-Mail \_\_\_\_\_  
\_\_\_\_\_ Mitglied/er zu je 69 €                      \_\_\_\_\_ Nichtmitglied/er zu je 92 € \*)

Für eine verbindliche Anmeldung ist der Beitrag auf unser Vereinskonto bei der KSK-Tuttlingen, **IBAN DE18 6435 0070 0021 1517 18, BIC SOLADES1TUT** zu überweisen. Vielen Dank!

Sie dürfen die Anmeldung gerne auch per Mail übermitteln an [kunstkreis-tuttlingen@web.de](mailto:kunstkreis-tuttlingen@web.de).

\*) Gerne können Sie mit Ihrer Anmeldung Mitglied werden und kommen so in den Genuss des reduzierten Fahrpreises und sämtlicher weiteren Vergünstigungen.